

ふくいの木を活用した木造住宅の新築、
リフォームを支援します！

受付期間
令和5年4月1日から
(予算額に達した時点で終了)

県産材を活用したふくいの住まい支援事業

- 福井県産材を使用した住宅の新築やリフォームに対して、
県産材使用量に応じた支援を行います！
- 活用をご検討される方は、工務店等にご相談ください。
(このチラシをお渡しください)

新築 [建売住宅も支援します]

受付期間 … 令和5年4月1日から (予算額に達したら終了)

補助要件 … 県産材柱を30本以上使用する住宅

助成金額

- (1) 県産材使用量に応じて、
県産材1m³につき1.7万円を支援(上限50万円)
- (2) 上記(1)に併せて越前瓦や越前和紙を使用
した場合、それぞれ1m²あたり1,000円を上乗せ
(上限10万円)

申込先 … 福井県木材組合連合会
TEL 0776-50-3625



リフォーム [外構工事のみでも支援します]

受付期間 … 令和5年4月1日から (予算額に達したら終了)

補助要件 … 県産材を使用し、リフォームを実施する住宅等
 増築や改築、修繕
 塀、車庫、ウッドデッキなどの外構

助成金額

- (1) ① 柱など構造材でm³換算したもの … 7千円/m³
② 板材等でm²換算したもの … 5千円/m²
上記①および②の合算額 (上限15万円)
- (2) 上記(1)と併せて越前瓦や越前和紙を
使用した場合、それぞれ1m²あたり
1,000円を上乗せ (上限10万円)

申込先 … (一社) 福井県建築組合連合会
TEL 0776-54-2615



詳しい内容は、ホームページまたは下記までお問い合わせください

<https://www.pref.fukui.lg.jp/doc/kensanzai/>

福井県 住まい支援事業 でweb検索

問い合わせ先 福井県農林水産部 県産材活用課 ふくいの木利用室 TEL 0776-20-0449

ふくいの木を利用する店舗やオフィス等に支援します！

受付期間

令和5年4月1日から
(予算額に達した時点で終了)

県産材のあふれる街づくり事業

助成対象施設 (共通)

県民等に対し県産材利用のPR 効果の高い民間施設で下記に該当するもの

- ・ 学校法人、社会福祉法人の施設
- ・ 店舗、オフィス等

特別枠 (上限額アップ)

新幹線停車駅周辺または主要観光地において、観光誘客目的のために地域ぐるみの木質景観づくりを計画する場合

- ・ 商店街を運営する団体等

【木造化支援】 施設の新築・増築・改築

- ・ 助成要件

構造体力上主要な部分に使用する県産材の割合が全体の木材使用量の50%以上の施設

- ・ 助成対象経費

建築工事に使用した県産材にかかる経費の1/3以内

- ・ 助成金額 延床面積500㎡未満 上限150万円
延床面積500㎡以上 上限350万円



【設計支援】 木造施設の設計

- ・ 助成要件

延床面積が500㎡を超える左記の施設の設計

- ・ 助成対象経費

構造設計にかかる経費の1/3以内

- ・ 助成金額 上限 80万円



【木質化支援】 施設の内外装工事

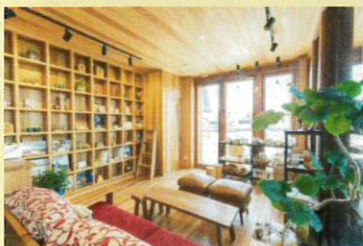
- ・ 助成要件

来訪者に見える部分に県産材を10㎡以上使用

- ・ 助成対象経費

内外装工事に使用した県産材にかかる経費の1/3以内

- ・ 助成金額 延床面積500㎡未満 上限 70万円
延床面積500㎡以上 上限180万円



【木製品支援】 家具や玩具、遊具の購入

- ・ 助成要件

県産材を使用した木製品の購入またはリース

- ・ 助成対象経費

主たる部分に県産材を使用した木製品購入にかかる経費の1/3以内

- ・ 助成金額 学校法人、社会福祉法人

〔 家具・遊具：上限 80万円
玩 具：上限 7万円 〕



上記以外の施設

〔 家具・遊具：上限 40万円
玩 具：上限 7万円 〕

申込先 … 一般社団法人 福井県建築組合連合会 TEL 0776-54-2615

詳しい内容は、ホームページまたは下記までお問い合わせください

<https://www.pref.fukui.lg.jp/doc/kensanzai/>

福井県 あふれる街づくり でweb検索

問い合わせ先 福井県農林水産部 県産材活用課 ふくいの木利用室 TEL 0776-20-0449